



# FABRIQUE D'ÉBAUCHES DE SONCEBOZ S. A.

Division électronique Isaquartz

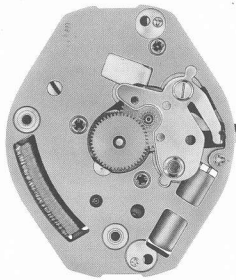
2068 Hauterive/Neuchâtel (Suisse)

C. P. 24 - Rouges-Terres 61 - Téléphone (038) 25 88 44 - Téléfax (038) 25 54 73

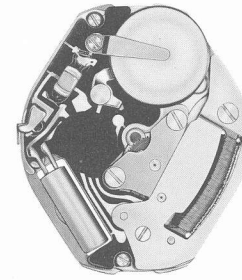
# 268/310

Mise à l'heure électronique:  
poussoir latéral

Electronic setting time:  
side pusher

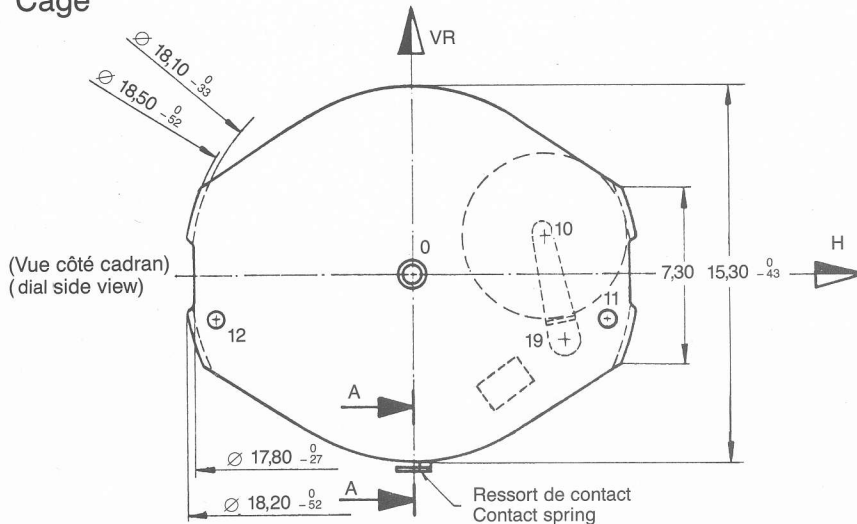


- 1) Pression brève: ( $\Delta t < 0,5$  sec)  
Correction pas à pas de 20 secondes  
Short pressure: ( $\Delta t < 0,5$  sec.)  
20 sec. step by step setting time
- 2) Pression prolongée: ( $\Delta t \geq 0,5$  sec)  
Correction rapide pendant le maintien de la pression  
Long pressure: ( $\Delta t \geq 0,5$  sec.)  
Quick setting time during the pressure

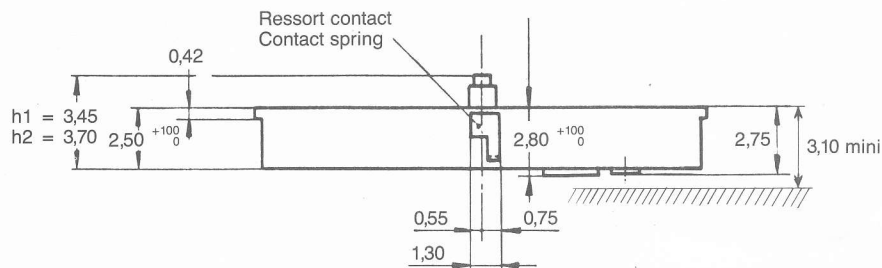
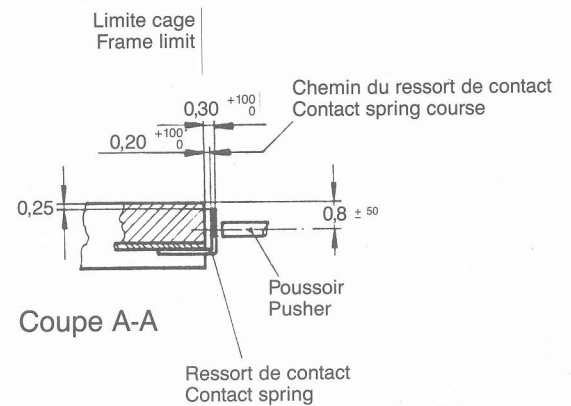


ÉCHELLE 2:1

## Cage



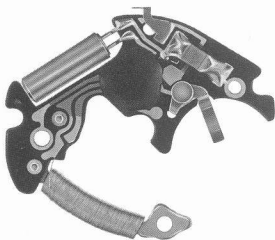
## Frame



## N° FOURNITURES SPÉCIALES

## SPECIAL PARTS

## SPEZ. BESTANDTEILE



10513.05.4



20.584.02



20.761.02



61.050.03



88.504.2



88.548.1

10.513.05.4 Module électronique monté avec bobine, bride d'alimentation  
20.584.02 Ecran magnétique  
20.761.02 Bride de la pile positive couvrante  
61.050.03 Ressort de tige  
88.504.2 Vis bride de pile couvrante  
88.548.1 Vis de ressort de tige h = 0,95

Electronic module assembled with coil, power connection  
Magnetic screen  
Battery clamp (above)  
Handsetting stem spring  
Battery clamp screw  
Handsetting stem spring screw h = 0,95

Elektronik-Baugruppe montiert mit Spule, Stromversorgungsbügel  
Magnetschirm  
Batteriehaftereder  
Feder für Welle  
Batteriehaftereder Schraube  
Feder für Welle Schraube h = 0,95

# ISAQUARTZ



# FABRIQUE D'ÉBAUCHES DE SONCEBOZ S. A.

Division électronique Isaquartz

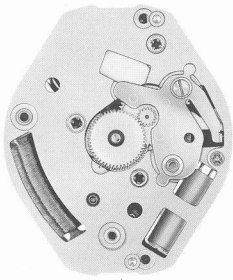
2068 Hauterive/Neuchâtel (Suisse)

C. P. 24 - Rouges-Terres 61 - Téléphone (038) 25 88 44 - Téléfax (038) 25 54 73

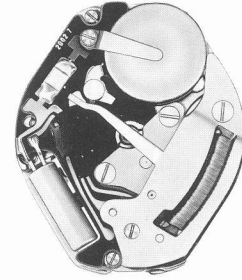
## 268/320

Mise à l'heure électronique :  
poussoir par le fond de la boîte

Electronic setting time :  
bottom case pusher



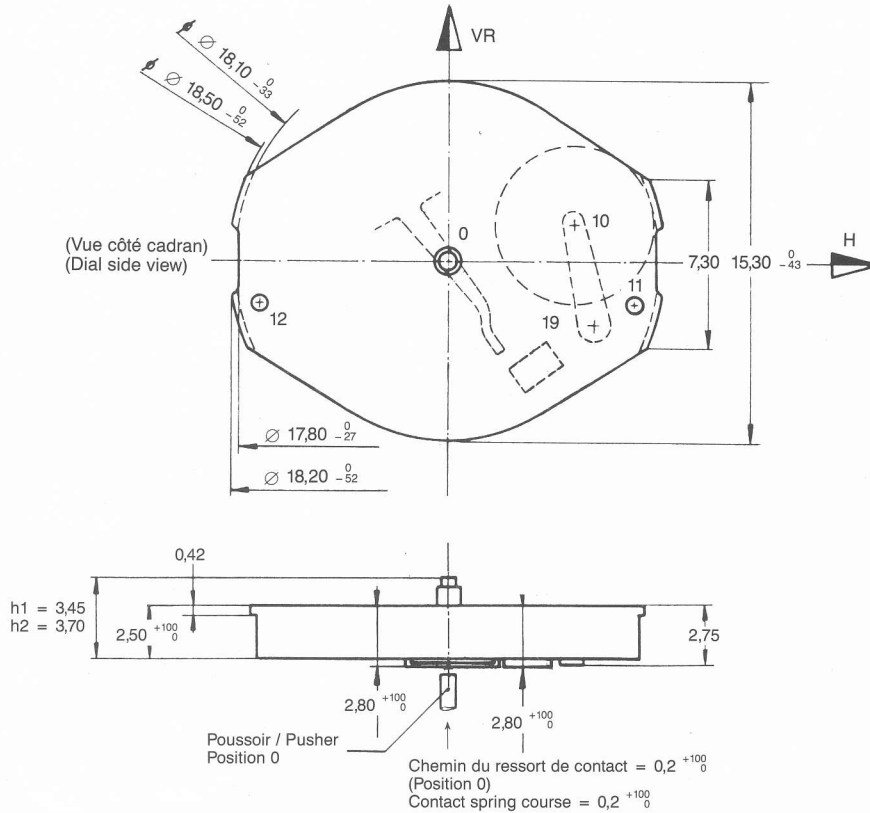
- 1) Pression brève : ( $\Delta t < 0,5$  sec)  
Correction pas à pas de 20 secondes  
Short pressure : ( $\Delta t < 0,5$  sec.)  
20 sec. step by step setting time
- 2) Pression prolongée : ( $\Delta t \geq 0,5$  sec)  
Correction rapide pendant le maintien de la pression  
Long pressure : ( $\Delta t \geq 0,5$  sec.)  
Quick setting time during the pressure



ÉCHELLE 2:1

Cage

Frame

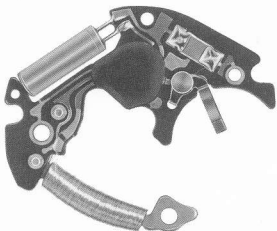


N°

FOURNITURES SPÉCIALES

SPECIAL PARTS

SPEZ. BESTANDTEILE



10.513.05.6



20.584.03



20.761.02



61.050.03



88.504.2



88.548.1

10.513.05.6 Module électronique monté  
avec bobine, bride d'alimentation  
20.584.03 Ecran magnétique  
20.761.02 Bride de la pile positive couvrante  
61.050.03 Ressort de tige  
88.504.2 Vis bride de pile couvrante  
88.548.1 Vis de ressort de tige h = 0,95

Electronic module assembled  
with coil, power connection  
Magnetic screen  
Battery clamp (above)  
Handsetting stem spring  
Battery clamp screw  
Handsetting stem spring screw h = 0,95

Elektronik-Baugruppe montiert  
mit Spule, Stromversorgungsbügel  
Magnetschirm  
Batteriehaltefeder  
Feder für Welle  
Batteriehaltefeder Schraube  
Feder für Welle Schraube h = 0,95

# ISAQUARTZ